

MANUAL DE ARMAZENAMENTO E MANUSEAMENTO DO MATERIAL

www.gyptec.eu



Gyptec IBÉRICA - Gessos Técnicos, S.A.
Parque Ind. e Emp.da F. da Foz
Lote 3 - S. Pedro
3090-380 Figueira da Foz
Portugal

T (+351) 233 403 050
F (+351) 233 430 126
geral@gyptec.eu
www.gyptec.eu



Este documento tem o intuito de informar algumas regras de armazenamento e manuseamento do material fornecido pela Gyptec Ibérica. O cumprimento das regras permite que o trabalho decorra sem anormalidades e com a qualidade final que o cliente deseja.

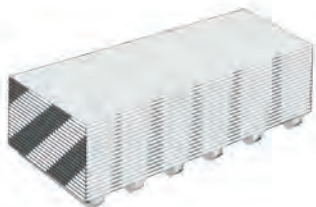
Placas de Gesso

Armazenamento

As placas devem ser armazenadas num local seco e limpo sobre um pavimento horizontal e plano. Terão de ser mantidas envoltas em plástico, e sobre os calços com uma distância nunca superior a 60 cm, de modo a que a distribuição do peso da paleta seja dividido uniformemente.

Se o local de armazenamento reunir todos os requisitos de acondicionamento, é possível empilhar até 8 paletes de placas de gesso Gyptec, caso contrário é aconselhado empilhar no máximo 4 paletes.

Quando empilhadas, cada paleta terá de ser separada com os calços para não danificar as restantes placas.

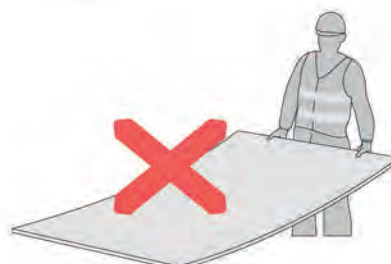
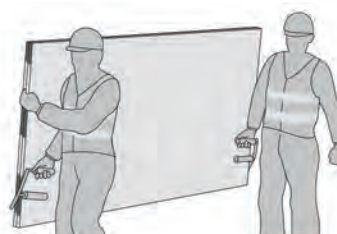
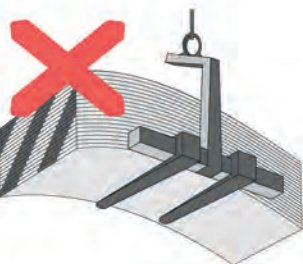
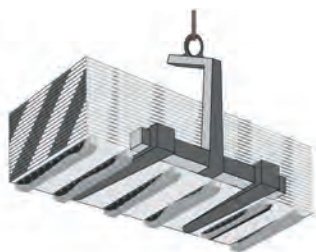


Manuseamento

O manuseamento das paletes, quer seja durante a carga, descarga ou no local de obra, deve ser realizado recorrendo a ajuda de empilhadores ou gruas com unhas de descarga.

Quando for impossível o acesso de meios mecânicos, a descarga deverá ser feita manualmente por duas pessoas.

Nesta situação, devem-se transportar as placas na vertical e com o recurso aos acessórios destinados para esse fim.



Outros

Perfis

Devido a serem produzidos a partir de aço galvanizado, com um tratamento superficial, podem estar em contacto com um ambiente exterior durante algum tempo.

No entanto, a interção com a chuva e humidade poderá originar algumas manchas que não retiram qualidade ao material.

Massas, Parafusos e Bandas

Estes materiais deverão obedecer às mesmas condições de armazenamento das placas de gesso Gyptec.

Devem ser guardadas em local limpo e seco.